



## Meer weten of vragen?

Bel ons op **010-703 59 78**  
of mail naar **iberrystudy@erasmusmc.nl**

### Erasmus MC

Dr. Molewaterplein 40,  
3015 GD Rotterdam  
Post: Dp-0426  
Bezoek: Dp-0416

Website **www.iberrystudy.nl**

Instagram **@theiberrystudy**

Facebook **www.facebook.com/iBerryStudy**



# iBerry Study 3.0

# iBerry Study 3.0

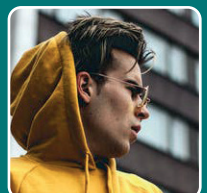
## 1, 2, 3.0 LET'S GO!



Hello!  
How are  
you?



Doe weer mee en  
krijg een bon t.w.v.  
**€50!\***



\*Deelname aan het onderzoek (=€40), incl. deelname aan het slaaponderzoek (=€50)

## Hi! Hoe gaat het met je?

**Weet je nog? Het is alweer een aantal jaar geleden dat je voor het eerst hebt meegedaan aan de iBerry Study. Wat later hebben we je voor het tweede bezoek uitgenodigd en nu zijn we bezig met de derde meting van de iBerry Study. Wij zijn ontzettend benieuwd hoe het nu met je gaat!**

We nodigen je daarom opnieuw uit om één keer naar ons onderzoekscentrum te komen. Je mag meedoen met een ouder of verzorger, maar je mag natuurlijk ook alleen komen. De afspraak duurt maximaal 3,5 uur. We zullen je binnenkort bellen om alles uit te leggen, vragen te beantwoorden en als je het leuk vindt een afspraak in te plannen!

**We plannen de afspraak natuurlijk op een moment dat het jou uitkomt. Dit kan dus ook buiten school/studie, werk of stage of in een vakantie. Jij bepaalt wanneer!**

## Wat gaan we doen?

We zullen je net als de vorige keer vragen naar dingen die veranderd zijn sinds de vorige afspraak, maar vragen ook naar verschillende nieuwe onderwerpen. Tijdens je bezoek nemen we een interview en lichamelijke metingen bij je af en vragen we je om een paar vragenlijsten in te vullen. Deze keer mag je ook zelf aan de slag met een aantal leuke opdrachten! Als je ouder/verzorger meekomt vragen we deze ook om mee te doen aan een interview, lichamelijke metingen en een paar vragenlijsten. Verder kun je er voor kiezen om iemand anders die jou goed kent te vragen om een vragenlijst over jou in te vullen, bijvoorbeeld je partner, een goede vriend of vriendin of een broer of zus.

**Alle onderdelen zijn natuurlijk weer geheel vrijwillig**

## Eat, sleep, move, repeat!

Deze meting vragen we je ook om (weer) mee te doen aan het slaap- en bewegingsonderzoek. We zijn erg benieuwd naar jouw slaappatroon en of dit misschien veranderd is. Als jij dat leuk vindt, geven we je aan het einde van de afspraak een horloge mee naar huis om je slaap- en activiteitenritme te meten. Dit horloge draag je 9 dagen, waarbij je elke dag een paar korte vragen beantwoordt in het zogenaamde slaapdagboek. Daarna stuur je het horloge en het slaapdagboek weer naar ons terug.



## Waarom zou je meedoen aan onze derde meting?

Aangezien jij hebt meegedaan aan eerdere metingen van de iBerry Study, is jouw deelname aan de iBerry Study 3.0 bijzonder waardevol. Zo leren wij als onderzoekers hoe jongeren veranderen over de jaren heen, van jonge pubers naar volwassenen. Wat gaat er goed? En wat zijn dingen die jongeren lastig vinden? En natuurlijk: wat zou er dan anders moeten of kunnen om het leven van jongeren fijner te maken? Je krijgt dus niet alleen een cadeaubon, maar je helpt met je deelname ook de volgende generatie jongeren. Verder leer je veel over jezelf en zorgen wij weer voor een gezellige afspraak. We hopen je snel weer te zien!

**Natuurlijk worden jouw gegevens ook dit keer weer volledig anoniem verwerkt en onder streng toezicht beschermd.**

## Wil je meer informatie over de metingen?

Vraag het de onderzoekers! Op de achterkant van deze folder vind je onze contactgegevens.

## Thank you!

Zonder jou zouden we ons onderzoek niet kunnen uitvoeren! Om je te bedanken dat je meedoet krijg je van ons aan het einde van je bezoek een cadeaubon t.w.v. €40,-. Als je ook meedoet met het slaap- en bewegingsonderzoek krijg je een extra cadeaubon t.w.v. €10,-. Een deelnemende ouder of verzorger krijgt een cadeaubon t.w.v. €25,-. Alle reis- en parkeerkosten worden uiteraard vergoed.

